

SEO 対策・検索エンジンの半自動・  
全自動登録なら【登録魔女】  
マニュアル

2009/05/27

はじめに .....	4
試用版について .....	5
基本動作 .....	6
プロフィールの作り方 .....	8
自動登録！ .....	14
検索エンジンの探し方 .....	15
よみさーち系検索エンジン登録 .....	18
イージーリンク .....	18
パソコン系検索エンジン .....	19
COSMO NAVI 系 .....	19
Net Cruiser 系 .....	21
AmigoNavigator 系 .....	23
POWER-SEARCH 系 .....	27
WEB LINK 系 .....	30
Grooweb 系 .....	32
LINKRANK 系 .....	33
Bestlink 系 .....	35
モバイル系 .....	36
COSMO-i-Navigator 系 .....	36
Net Cruiser inet 系 .....	38
ベストリンクモバイル系 .....	40
魔法のiらんど .....	42
ダブルサブミットについて .....	45
ユーザーエージェントについて .....	47
ユーザー登録について .....	50

改版リスト .....	51
-------------	----

## はじめに

このプログラムは検索エンジン登録補助として作成したものです。SEO 対策には検索エンジンに登録することが一番！ という事で、検索エンジン登録にせいを出す人は多いかと思えます。が、「ハンドル」や「サイト名」などなど、一々入力するのは面倒……。ということでこのソフトウェアを開発いたしました。

毎回必ず登録しなければいけない内容について自動化をはかり、一つつつ丁寧に検索エンジンに登録し、なおかつ高速化できないだろうか。ニーズに合わせ、半自動でゆっくり登録も、全自動で登録も可。という仕様としました。

### できるだけ自動化したい！

また、系の検索エンジンのみ対応というわけではなく、「自由に仕様を変更できるよう」作成しました。急にシステムの仕様が変わった場合もこの機能で対応が可能です。あなたのインターネットライフをより快適に、検索エンジン上位掲載のためにこのソフトウェアを活用いただければ幸いです。

## 試用版について

このソフトウェアはシェアウェア。有料ソフトです。

試用版については

- ・ 一度に登録できる検索エンジンが 10 件まで
- ・ 全自動機能は使用不可

となっています。

販売ページはこちらです

<http://e-phoenix.biz/work/8.html>

アカウントは自分自身が使うのであれば、1 アカウントで複数のパソコンにインストールして使うことが可能です。複数人で 1 アカウントを使用されることはご遠慮下さい。

試用版にて機能を十分確認の上、ご購入下さい。

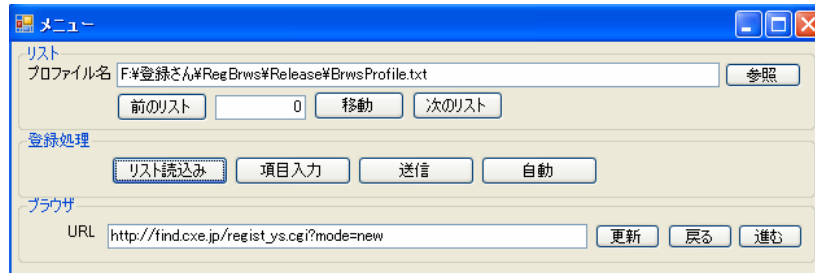
- \* WindowsXP,VISTA にて動作を確認しております。
- \* **動作させるには Microsoft .NET Framework 2.0 が必要です。**  
最新の PC では標準で、また Windows Update をされている PC では、通常インストールされているものです。上記エラーが出た場合には、こちらより .NET Framework 2.0 をインストールして下さい。

<http://msdn.microsoft.com/ja-jp/netframework/cc807036.aspx>

## 基本動作

このソフトウェアは基本的に二つのウインドウを使用して動作します。

### 【メニュー画面】



### 【ブラウザ画面】



「リスト読み込み」をクリックすると、ブラウザに初期設定された検索エンジンが読み込まれます。各ボタンの簡単な機能説明は以下となります。

プロファイル名；設定ファイル名です。各項目の内容を設定します（ハンドル名、URL などサイトごとに違う名称）

前のリスト；検索エンジンの URL リストを一つ戻します。

移動；指定番号の URL へジャンプします。

\* 作業を途中で終わらせた場合などは、ページ番号を覚えておき、

後日この「移動」ボタンにて元のページへ移動します

次のリスト；登録が終わったら次のリストへ移動します

リスト読み込み；参照したプロファイルを読み込みます。

項目入力；ブラウザ上にサイト名や URL などが入力されていない場合、強制的に再入力させることができます。

送信；登録ボタンと同じ動きをします。

自動；全自動にて登録を行います。

ブラウザ URL；現在の URL を表示します。更新、戻る、進む、の動作をすることができます。

\* 普通のブラウザと同じ動きです。

## プロファイルの作り方

このソフトウェアではプロファイルを作成して、検索エンジンに登録を行っていきます。まずは初期設定されているよみさーち系のプロファイル設定について説明いたします。

プロファイルは3種類設定する必要があります。

### BrwsProfile.txt

\* プロファイル全体の設定を行います。

yomi.txt

CheckName.txt

SetString.txt

1

1

\* 上から URL リスト、入力項目、入力項目名となります。各ファイル名は自由に変更して構いません。

yomi.txt

\* URL リストを格納します。

<http://book-mobile.net/yomi/>

<http://e-phoenix.biz/yomi/>

<http://kzono.com/yomi/>



CheckName.txt

\* 項目名を指定します。検索エンジンごとに変更も可能です。

Fname  
Femail  
Fpass  
Fpass2  
Furl  
Fbana\_url  
Ftitle  
Fsyokai  
Fkey  
Fadd\_kt  
Fto\_admin  
Furl2  
ffncname  
FMORIname  
Fkt1  
Fkt2

- \* 簡単にいいますと各<input type="text" name="Fname">の入力名となります。この項目名に対応するように、自分のサイトの情報を次のファイルに書き込んでいきます。
- \* 入力しない項目については削除を行ってください。
- \* **設定ファイル、実行ファイルは必ず同じフォルダに入れてください。**

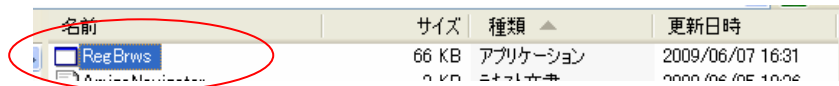
SetString.txt

ハンドル名  
メールアドレス  
パスワード  
確認パスワード  
登録 URL  
バナー URL  
サイト名  
サイト説明文  
キーワード1,キーワード2  
追加希望ジャンル  
運営者へのメッセージ  
リンクページ URL  
運営者名  
運営者名  
カテゴリ名1  
カテゴリ名2

\* プロファイルは自由に作り変えることができます。

## 簡単な使い方

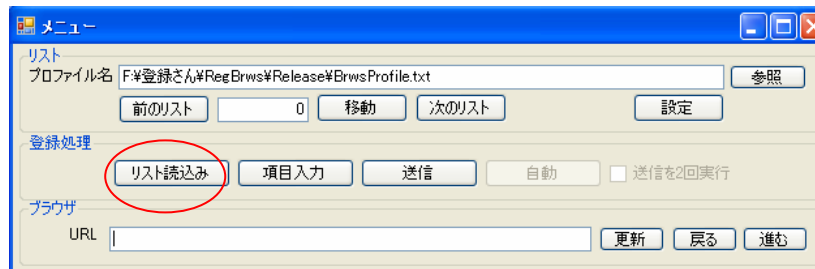
まず「RegBrws」を起動します。



名前	サイズ	種類	更新日時
RegBrws	66 KB	アプリケーション	2009/06/07 16:31
...	...	...	...

初期画面が立ち上がります。

リスト読み込みをクリックします。



メニュー

リスト  
プロファイル名 F:\登録さん\RegBrws\Release\BrwsProfile.txt 参照

前のリスト 0 移動 次のリスト 設定

登録処理  
リスト読み込み 項目入力 送信 自動  送信を2回実行

ブラウザ  
URL | 更新 戻る 進む

検索エンジンリストが呼び出されます。

項目が入力されていることを確認して「登録」ボタンを押してください。

10. 【追加して欲しいカテゴリ】

※今後、新設した方が良くと思うカテゴリがあればご提案ください  
※全角50文字以内

競輪

11. 【相互リンクの有無】

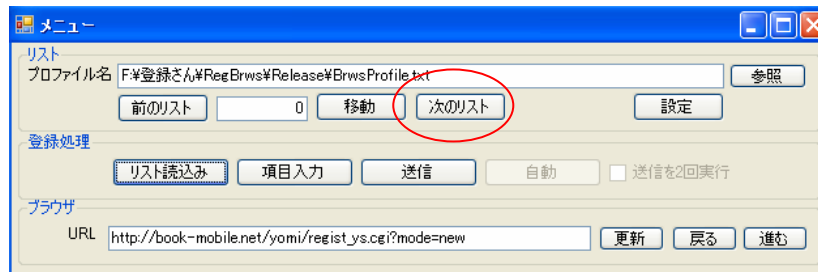
※当サイトと相互リンクして下さる場合には「相互リンクする」を選択してください

相互リンクする |  相互リンクしない

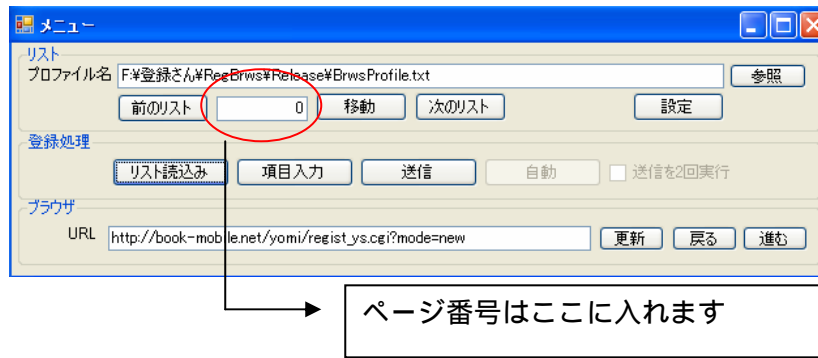
プレビュー

- Yomi-Search Ver4.22 -

登録が終わった後は 「次のリスト」 ボタンを押下して、次の検索エンジン URL へ移動します



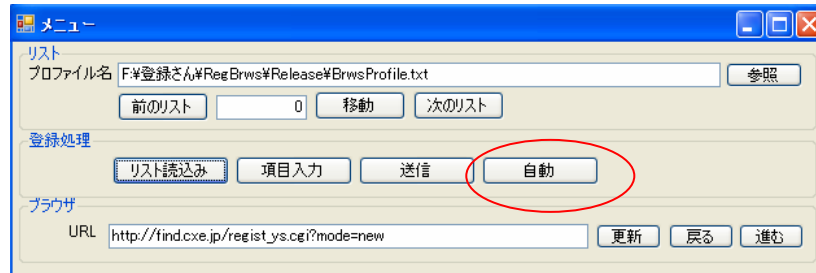
もし作業を途中で中断させ、再度登録作業を行う場合は、ページ番号をいれ「移動」ボタンを押下します。



あとはこの作業を繰り返すだけです。自動登録処理を行う場合は「リスト読み込み」を行った後に「自動」ボタンを押下します。確認画面が存在する検索エンジンについては「送信後2回実行」のチェックボタンをクリックしてから、「自動」ボタンを押下して下さい。

## 自動登録！

確認画面などが無い検索エンジンなどでは「自動登録」機能を行うことができます。一つずつ確認して登録していくことが一番ですが、「これはいける！」と思った場合選択してみてください。



- \* 試用版では自動化登録を行うことはできません
- \* 自動化を停止させるときは、停止ボタンを押下して下さい。
- \* 全自動対応している検索エンジンについては以下に記載しません。
- \* また自動化 可となっても、検索エンジンの仕様変更、カスタマイズ、ジャンル変更により自動登録ができない場合もあります。
- \* 確実に検索エンジンへ登録をするのであれば、半自動で登録を行うことが一番です。
- \* 自動化を動かす際も、最初の何件かは半自動で登録し、問題がなければ自動化をかけるといった対処をした方が、登録失敗が少なくなります。
- \* 自動登録を行った際、指定カテゴリが存在しない場合はカテゴリ・リストの最後を選択する仕様となっています。
- \* 自動送信中に停止した場合は「次のリスト」ボタンを押下して下さい。

## 検索エンジンの探し方

検索エンジンリストを購入して全ての登録をし忘れてしまった場合、「できるかぎり低コストで SEO 対策をしたい」と考えている方には検索エンジンを利用した「最新携帯検索エンジンリスト」を取得する方法がお勧めです。

もし、yomisearch 系の検索エンジンリストを作成したい場合は Google の検索窓に

【検索エンジンより最新リストを取得する例】



The image shows a Google search interface. At the top is the Google logo. Below it is a search input field containing the text "新規登録 regist\_ys.cgi?mode=new". To the right of the input field is a button labeled "Google 検索". Below the search bar, there are radio buttons for "ウェブ全体から検索" (selected) and "日本語のページを検索". To the right of these are links for "検索オプション", "表示設定", and "言語ツール".

「新規登録 regist\_ys.cgi?mode=new」と入力します。この「regist\_ys.cgi?mode=new」は yomisearch の登録画面のファイル名を指しています。

必要のない検索結果は飛ばして検索エンジンリストを作成していきましょう。もし「登録くん」を使用して登録する場合は URL のみをメモ帳に羅列していきます。他の検索エンジンも同様に「新規登録 登録フォーム例」と入力をして、検索エンジンリストを作成して行ってください。

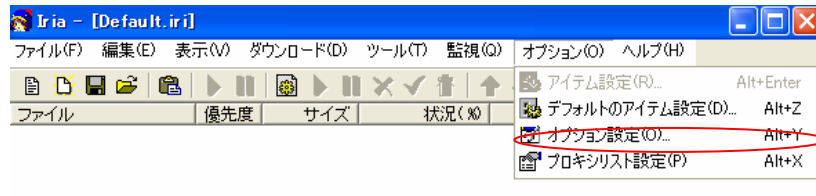
\* 登録画面のファイル名は検索エンジン毎に掲載しています。

- \* 検索エンジンによっては「新規登録」または「登録」というキーワードで検索を行なった方が検索エンジンを見つけやすい場合があります。随時キーワードを変え、方法はアレンジしてみてください。

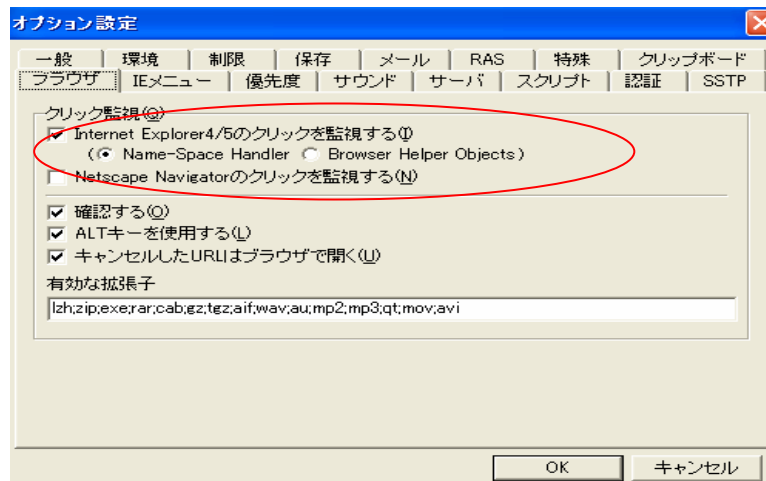
Iria というソフトウェアを使用して、URL リストを検索エンジンから自動的に取得することもできます。

<http://www.vector.co.jp/soft/win95/net/se161790.html>

ソフトウェアをインストール後、オプション画面にて



オプション設定を選択し、

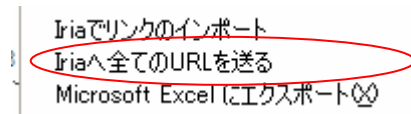


InternetExplorer4/5 のクリックを監視するを選択します。以後は



ブラウザ上にサブウィンドウが出力され、URL を取得できるようになります。

\* 設定後はブラウザを再起動させてください。



実際検索エンジンリストを作成するのはかなりの作業量となりますが、興味のある方は検索を試してみるのも良いかと思えます。

## よみさーち系検索エンジン登録

よみさーち系は相互リンク依頼が多いため、半自動にて登録されることをお勧めします。一番数が多いです。

全自動ソフトの「登録さん」というものがありますが、1万件程度登録して、返信メールが戻ってきたのは300件程度でした。実際に全自動ではほとんど登録できません。

「プロフィールの作成方法」を参照に設定ファイルを作成して下さい。

## イージーリンク

非常にシンプルなリンク集です。登録には以下 URL にて申請を行う必要があります。誰でも使うことができます。

<http://www.easylinks.jp/>

1人あたり5アカウントまで設定が可能です。

タイトル:	<input type="text"/>	カテゴリ選択 <input type="button" value="v"/>	<input type="button" value="■ガイドライン■"/>	<input type="button" value="登録"/>
コメント:	<input type="text"/>			
HP URL:	<input type="text" value="http://"/>			
<small>違法サイト、アダルトサイトの登録はご遠慮願います</small>				

### CheckName.txt

```
title
categori
msg
url
```

### SetString.txt

```
タイトル
カテゴリ (インターネット コンピュータ ビジネス 個人の
ページ その他 から選択)
```

コメント ( 30 バイト以上のコメントを求められます )

URL

登録内容確認	
タイトル	イーフェニックス
コメント	ベンチャー支援 時代の先を行く イーフェニックス
HP URL	<a href="http://e-phoenix.biz">http://e-phoenix.biz</a>
カテゴリ	インターネット
画像認証	<p><b>h 2 H</b> 上の画像と同じように英語を入力してください [半角英数字] <input type="text" value="h2H"/></p> <ul style="list-style-type: none"><li>・画像認証は、自動登録ソフトウェアによる悪質な登録を回避する目的で設定されています。</li><li>・認証画像と入力文字が正しいのに認証できない場合は、再度ブラウザでこの画面を更新し、認証を行なってください。</li><li>・画像認証は、当方、提携サービス・ソフトウェアによる登録には適用されません。詳しくはお問い合わせください。</li></ul>
<input type="button" value="登録"/>	

\* 文字認証があります

## パソコン系検索エンジン

COSMO NAVI 系

URL 登録検索システムで、サーバーに設置して運用します。

- Cosmo Navi -

<http://www.kent-web.com/data/navi.html>

管理者名

Eメール

URL

パスワード  (英数字で8文字以内)

---

分類   
趣味とスポーツ  
ビジネスと経済  
コンピュータとインターネット

ホームページのタイトル

ホームページの紹介(全角80文字以内)

### CheckName.txt

Name  
email  
url  
pwd  
part  
sub  
msg

### SetString.txt

管理者名  
Eメール  
URL  
パスワード

分類

ホームページのタイトル

ホームページの紹介

- \* 文字認証はあるものとなないものが存在します。
- \* 新タイプでは初期設定カテゴリ名も違うようです

お名前	<input type="text"/>
メールアドレス	<input type="text"/>
URLアドレス	<input type="text" value="http://"/>
分類	<ul style="list-style-type: none"><li>芸術と人文 &gt; 写真</li><li>芸術と人文 &gt; 建築</li><li>芸術と人文 &gt; 美術</li><li>芸術と人文 &gt; 歴史</li><li>芸術と人文 &gt; 文学</li></ul>
ページ名	<input type="text"/>
紹介内容	<input type="text"/> ※全角40文字以内、改行無効。
暗証キー	<input type="text"/>

送信する

Net Cruiser 系

上記 COSMO NAVI の拡張タイプで大容量の件数にも対応し、  
YAHOO!ライクな検索エンジン

- Net Cruiser -

<http://www.kent-web.com/>

1. 新規登録を行います。
2. 下記フォームに内容を記述し、登録ボタンを押してください。
3. パスワードは今後のメンテナンスに必要なので必ず記入してください。

---

管理者名

Eメール

URL

パスワード  (英数字で8文字以内)

主分類/副分類

芸術と人文: 写真	▲
芸術と人文: 建築	
芸術と人文: 美術	
芸術と人文: 歴史	
芸術と人文: 文学	
芸術と人文: その他	
趣味と娯楽: 車	
趣味と娯楽: 旅	▼

ホームページのタイトル

ホームページの紹介(全角80文字以内)

### CheckName.txt

```
name
email
url
pwd
part
sub
msg
```

## SetString.txt

管理者名  
Eメール  
URL  
パスワード  
分類  
ホームページのタイトル  
ホームページの紹介

- \* ジャンル名が微妙に違います COSMO Navi 系と同じ設定ファイルとなります。
- \* 文字認証は現在確認していません。場合によっては全自動化も可能と思います。検索エンジン数自体が少ないです。
- \* URL リストは 300 近辺までは自動で、それ以降は半自動で登録した方が確実です。

AmigoNavigator 系

カテゴリ毎のマルチログファイル形式のサーチエンジン

<http://www.cgi-amigo.com/>

## ■ 新規登録フォーム

- お名前 (半角30字以内)  
管理者の方のお名前を入力して下さい(ハンドルネーム可)
- メールアドレス  
管理者の方のメールアドレスを入力して下さい。
- ホームページのURL  
サイトのURLを入力して下さい。
- パナーのURL  
ホームページのパナーをお持ちの場合はパナーのURLを入力して下さい(http://から)
- パナーサイズ (横100×縦40以内)  
上記のパナーのサイズを入力して下さい。  
横  × 縦  ピクセル
- サイト名 (半角30字以内)  
サイトのサイト名(タイトル)を入力して下さい。
- コメント (半角200字以内)  
簡潔に分かりやすくサイトの紹介文を入力して下さい。  
※改行は無視されます。



- **当サイトへリンクを貼るページのURL**  
相互リンクをして頂ける場合当サイトへリンクを貼るページのURLを入力して下さい。  
※リンクして頂く参考元ランキングのページに掲載されポイントが集計されます。  
※このページ以外からリンクされてもポイント集計されません。  
※必ず今回登録するサイト内のHTMLページ(OGI等は×)を入力して下さい。

- **登録カテゴリ**  
サイトのカテゴリ(ジャンル)を選択して下さい。  
※@印のカテゴリは参照カテゴリの為登録出来ません。  
※×印のカテゴリは登録禁止カテゴリの為登録出来ません。

指定しない	▼
指定しない	▼
指定しない	▼

- **キーワード (半角100字以内)**  
サイトに関連したキーワードを入力して下さい。  
※複数の場合は半角スペースで区切って下さい。

- **パスワード (半角英数字8字以内)**  
登録内容の更新や削除時に必要なパスワードを入力して下さい。

<-確認の為もう一度

- **カテゴリ要望**  
こういうカテゴリがあった方が良いというカテゴリ名を入力して下さい。

- **管理者へのメッセージ**  
管理者へメッセージ(ご意見・ご要望等)がございましたら入力して下さい。

フォルダニュー

**CheckName.txt**

Name  
Email  
Url  
Burl  
BsizeW  
BsizeH  
Title

Comment

Lurl

RegistCa1

Keyword

Pass1

Pass2

CaReq

AdminMsg

**SetString.txt**

お名前

メールアドレス

ホームページのURL

バナーのURL

バナーサイズ横

バナーサイズ縦

サイト名

コメント

リンクURL

登録カテゴリ

キーワード(半角スペース区切り)

パスワード1

パスワード2

カテゴリ要望

管理者へのメッセージ

\* 文字認証は現在確認していません。カテゴリがサーチエン

ジンごとかなりばらついているので、半自動登録をした方が綺麗に登録できます。自動登録は跳ねられます

- \* バナーサイズはあまり大きいとエラーで跳ねられてしまいます。面倒でしたら、SetString.txt CheckName.txt から削除してしまってください。

#### POWER-SEARCH 系

データ構造を工夫して高速検索が可能。あまり見ない NOT 検索も搭載。他にもさまざまな機能のある、高機能サーチエンジンです。

[http://dream.lib.net/room/cgi/e\\_ps.html](http://dream.lib.net/room/cgi/e_ps.html)

バナー・キーワード・管理人へのコメント以外は全て入力が必要です。

☆あなたのお名前

☆メールアドレス

☆パスワード(半角英数字3~8文字)

☆サイト名

☆サイトURL

☆バナーURL

☆カテゴリー(5つまで選択できます)

仕事関係	<input type="checkbox"/>
仕事関係>お客様	<input type="checkbox"/>
仕事関係>協力関係	<input type="checkbox"/>
仕事関係>依存	<input type="checkbox"/>

☆コメント(半角256文字内)

☆キーワード(半角200文字内・サイトに関連するキーワードを)

☆管理人へのコメント(半角256文字内)  
☆何かありましたら、ご自由にお書きください。

確認

**CheckName.txt**

name  
email  
pass  
sitename  
siteurl  
sitebanner  
sitecat  
sitecomment  
sitekeyword  
siteadmincomment

### SetString.txt

あなたのお名前  
メールアドレス  
パスワード  
サイト名  
サイトURL  
バナーURL  
カテゴリ  
サイトコメント  
キーワード  
管理者へのコメント

\* 確認画面があります。 文字認証も一部確認しています。半自動での登録が一番です

WEB LINK 系

シンプルな自動登録リンクです。

<http://www.pmcj.com/>

[http://www.pmcj.com/program/p\\_data/weblink.html](http://www.pmcj.com/program/p_data/weblink.html)

**\*\*\*\*\* 登録フォーム \*\*\*\*\***

■ \*\*\* あなたのお名前 \*\*\*

■ \*\*\* メールアドレス \*\*\*

■ \*\*\* ホームページタイトル \*\*\*

■ \*\*\* ホームページアドレス \*\*\*

■ \*\*\* ホームページの説明 (全角で50文字以内) \*\*\*

■ カルテゴリー: \*\*\* 選択欄 \*\*\*

■ \*\*\* 追加キーワード (5個まで、半角スペースで区切る) \*\*\*

■ パスワード (変更・削除時に使用) :

記入が完了出来ましたら、確認ボタンを押してください。

### CheckName.txt

```
name  
email  
title  
hpaddress  
comment  
karte  
key  
password
```

## SetString.txt

あなたのお名前  
メールアドレス  
ホームページタイトル  
ホームページURL  
ホームページの説明  
カテゴリ  
キーワード  
パスワード

\* 確認画面があります。パスワードは長めにしなければ、それだけでエラーとしてはじかれてしまいます。

## Grooweb 系

GrooNavi は YAHOO!タイプのカテゴリ分類式の、高性能サーチエンジンです。

カテゴリは大カテゴリと小カテゴリから成り立ち、最大で 160 ものカテゴリを作ることが可能です

<http://www.yumemaboroshi.net/cgi/us-re-detail1.php?mode=sample&s01=2663&hash=444745bd8f6c211a62b13f3f5e7471f5>

URL登録フォーム	
お名前:	<input type="text"/>
E-Mail:	<input type="text"/>
サイト名:	<input type="text"/>
サイトURL:	<input type="text" value="http://"/>
登録するカテゴリ:	--- 登録するカテゴリを選択してください ---
PR文:	<div style="border: 1px solid gray; height: 40px; width: 100%;"></div> <small>※適当な位置で改行してください。</small>
パスワード:	<input type="password"/> <input type="button" value="確認する"/> <input type="button" value="やり直す"/>



### CheckName.txt

Name  
mail  
title  
url  
kategorie  
pr  
pass

### SetString.txt

お名前  
email  
サイト名  
URL  
登録するカテゴリ  
PR 文  
パスワード

\* 確認画面があります 自動登録も可能ですが、どうも相性は良くないです。半自動で登録した方が綺麗に登録できます。

LINKRANK 系

ランキング機能付き自動登録型リンク集

<http://www.taitaistudio.com/cgi/linkrank.html>

### 登録者情報

ご希望のID  (半角英数字で。登録はサイト管理者本人に限ります。)  
Eメール  (登録メール、今後の連絡に必要なので正確に記入して下さい。)  
パスワード  (英数字で8文字以内)

### サイト情報

カテゴリ  (最も相応しいカテゴリを選んで下さい。後で変更は出来ません。)  
URL   
バナーのURL  (任意。サイズは80×31のみです。)  
サイトタイトル  (全角30文字以内で。)  
サイトの紹介文 (全角80文字以内で。タグ・改行は反映されません。)  
  
サイトに関係の深いキーワード (任意。検索で使用。5個までで最大文字数は20文字。)

### CheckName.txt

```
id  
email  
pwd  
cate  
url  
bnr  
ttl  
msg  
key1  
key2  
key3  
key4  
key5
```

## SetString.txt

ご希望の ID  
E メール  
パスワード  
カテゴリ  
URL  
バナーの URL  
サイトのタイトル  
サイトの紹介文  
キーワード 1  
キーワード 2  
キーワード 3  
キーワード 4  
キーワード 5

- \* 文字認証は現在確認していません。場合によっては全自動化も可能と思います。

## Bestlink 系

<http://www.bestlinks.jp/index.htm>

- ・ ベストリンクの利用者はベストリンク、社会、個人、その他の第 3 者に不利益をあたえない必要があります。ベストリンクは 1 人あたり 5 アカウントまでの設置ができます。
- ・ ベストリンクに対し同一の URL の登録を規定回数以上おこなうと、その URL に対しロックがかかり登録を制限されることがあります。登録の制限解除は、期限解除日より 180 日間有効です。180 日経過後は、再度のお申し込みが必要。

価格は 2000 円です。

- <http://www.bestlinks.jp/register.cgi>

違法サイト、アダルトサイトの登録はご遠慮願います。	
メッセージ	<input type="text"/>
URL	<input type="text" value="http://"/>
カテゴリ	<input type="button" value="選択して下さい"/> <input type="button" value="リンク集に登録"/> <input type="button" value="登録に関するガイドライン"/>

### CheckName.txt

```
msg
url
category
```

### SetString.txt

```
メッセージ
URL
カテゴリ (インターネット コンピュータ ビジネス SOHO リンク集 アクセスアップ その他)
```

- \* メッセージが短いとエラーではねられます。
- \* 文字認証があります。

### モバイル系

COSMO-i-Navigator 系

ホームページを登録し、検索するシステム。アクセス数をカウントし、人気ランクや新着情報なども表示します。

<http://www.kent-web.com/data/index.html>

新規登録を行います。必ず[説明](#)を読んでから登録して下さい。半角カタカナおよび絵文字の使

管理者:

E-MAIL:

URL:

http://

パスワード:

カテゴリ:

画 像

サイト名:

サイトの紹介文:

(全角40文字以内)

登録

リセット

### CheckName.txt

name

email

url

pwd

part

sub

msg

## SetString.txt

管理者  
E-mail  
URL  
パスワード  
カテゴリー  
サイト名  
サイトの紹介文

\* 文字認証が一部存在します。半自動登録が確実です。リストも一部文字認証があります。自動登録する部分、半自動で登録する部分と分けてリストを整理することをお勧めします。暗証キーは23が多いように？ 思います

Net Cruiser inet 系

携帯対応、ランキング機能を搭載したディレクトリ型検索エンジンです。

<http://www.core-p.com/cgi-search/search/search.cgi?cmd=dp&num=1220>

\* 登録確認文字認証があります

[トップ](#) > 登録フォーム

■ 必要事項を記入し、送信ボタンを押してください。

■ お名前

■ メールアドレス

■ URLアドレス

http://

■ 分類

ケータイ > 待受	▲
ケータイ > 着メロ	■
ケータイ > メール	▼
趣味 > ゲーム	
趣味 > アプリ	▼

■ ページ名

■ 紹介内容

※ 全角40文字以内、改行無効。

■ 暗証キー

■ 投稿キー

↑ 投稿確認 **0040** を入力。

登録

### CheckName.txt

name  
email  
url  
cate  
sub  
comment  
pw

### SetString.txt

お名前  
メールアドレス  
URL アドレス  
分類  
ページ名  
紹介内容  
暗証キー

\* 投稿キーは検索エンジンごとに違います。

ベストリンクモバイル系

ベストリンクモバイルは老若男女問わず誰でも設置していただけます。ただし、ベストリンクモバイルの運営を妨げる者、社会通念上問題がある方、その他、他人に不利益を与える方は設置いただけません。

<http://mobile.bestlinks.jp/>

ディレクトリ

<http://mobile.bestlinks.jp/userdirectry.htm>



## mobi-naviのベストリンクモバイル

### ■ 登録フォーム

違法/アダルト不可

タイトル

メッセージ

URL

http://

カテゴリ

選択して下さい ▼

ご注意

目視確認およびヒトの手による登録を行っていないURLは削除いたします。

■ [登録ガイドライン](#) ■

### CheckName.txt

title

msg

url

category

### SetString.txt

タイトル

メッセージ

URL

カテゴリ (インターネット コンピュータ ビジネス 個人のページ その他)

## ベストリンクモバイル

### ■ 登録内容確認

タイトル

イーフェニックス

メッセージ

ソフトウェア開発 起業支援

URL

<http://e-phoenix.biz/mobile/2/>

カテゴリ

インターネット

画像認証

l q t

上の画像と同じように英語を入力してください

[半角英数字]

- ・画像認証は、自動登録ソフトウェアによる悪質な登録を回避する目
- ・認証画像と入力文字が正しいのに認証できない場合は、再度ブラウザ
- ・画像認証は、当方、提携サービス/ソフトウェアによる登録には適

検索エンジン保全のため、IPアドレスおよびタイムスタンプを記録し、検索エンジンを荒らすことは犯罪です。迷わず警察に通報します。

(C) BESTLINKS

\*文字認証があります。

魔法のiらんど

魔法のiらんどではホームページを無料で簡単に作成できるよ！

携帯電話でも PC でも安心・安全に楽しめちゃう。どんどん使って友達を増やそう。

<http://ip.tosp.co.jp/>

一定数を超えると「登録ができていないようで」「登録できていない」という現象が発生します。100-300 程度を一日登録する分に

は問題はないようです。

\* IP による制御、サイトごとの登録制限があるようです。

■名前(25字)


■タイトル(50字)

■URL(100字)

■メッセージ(300字)

[利用規約\(必読\)](#)

規約に同意して登録

 [ワカラナイ!そんな時は…ユーザーサポート](#)

\* 事前にカテゴリ選択がありますので、全自動は不可能です。

**CheckName.txt**

TName

Title

TURL

Message

**SetString.txt**

名前

タイトル

URL

メッセージ

## ダブルサブミットについて

このソフトウェアには「ダブルサブミット」という機能がついており、「入力画面」の次の「登録画面」も送信処理を行うことができます。

### ダブルサブミットとは

○登録→○確認→○登録完了

という「確認画面」をはさんだ検索エンジン登録も可能にした技術のこと。

通常の「自動登録系ソフト」は

○登録→○登録完了

の流れしか登録できませんでしたが  
確認画面の出力が検索エンジンに多くなってきたため  
専用のブラウザを採用したことにより、  
「確認画面があっても」自動登録を可能としました。

「2度目の送信」は確認画面の先頭にあるフォームに対して行われます。検索エンジンによっては「先頭に入力画面へ戻る」ボタンがついており、ダブルサブミットが正確に行えない場合があります。

例 よみさーち系 検索エンジン等

- \* 通常よみさーち系検索エンジンに対しては「確認画面」を飛ばすよう処理を行うので、特に意識を行う必要はありません。

そうした場合は、「入力画面」と「確認画面」の送信ボタンのキャプションを BrwsProfile.txt に入力して下さい

BrwsProfile.txt

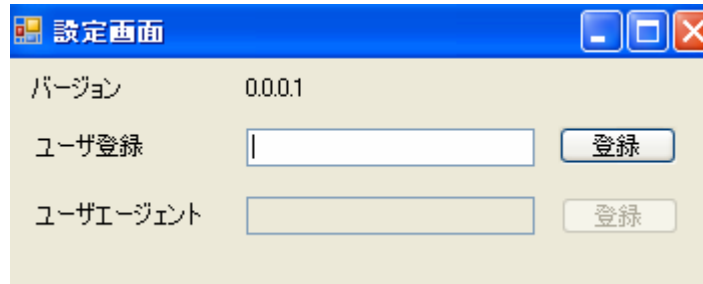
```
yomi.txt  
CheckName.txt  
SetString.txt  
入力画面のキャプション  
確認画面のキャプション
```

もし、よみさーち系検索エンジンのダブルサブミットを設定する場合は以下となります。

```
yomi.txt  
CheckName.txt  
SetString.txt  
登録する  
登録する
```

## ユーザーエージェントについて

このソフトウェアでは、ユーザーエージェントを簡単に変更することができます。「設定」画面をクリックすると、設定が可能です。



携帯系検索エンジンへの登録を行う際に使用して下さい。

以下に携帯系ユーザーエージェント設定例を紹介します。

### 【携帯系ユーザーエージェント】

KDDI-HI31 UP.Browser/6.2.0.5 (GUI) MMP/2.0

KDDI-HI31 UP.Browser/6.2.0.5.c.1.100 (GUI) MMP/2.0

N2001 DoCoMo/2.0 N2001(c10)

N2002 DoCoMo/2.0 N2002(c100)

P2002 DoCoMo/2.0 P2002(c100)

SoftBank/1.0/933SH/SHJ001[/Serial] Browser/NetFront/3.5

Profile/MIDP-2.0 Configuration/CLDC-1.1

### 同梱URLリストについて

このソフトウェアには Google、Yahoo から検索した最新 URL リストがついております。ベクターサイトなどからダウンロードされた方にはついておりませんので、別途こちらからご連絡をお願い致します。

<http://e-phoenix.biz/company/sendmail.html>

### パソコン系

よみさーち系 7806 件 yomi.txt  
WebLink 62 件 WEB LINK.txt  
NetCruiser 13 件 Net Cruiser.txt  
Link Rank 10 件 LINKRANK.txt  
Grooweb 66 件 Grooweb.txt  
Easylink 1255 件 easylink.txt  
cosmonavi 444 件 cosmonavi.txt  
bestlink 380 件 bestlink.txt  
amigonavigator 61 件 AmigoNavigator.txt  
合計 10097 件

### 携帯系

ベストリンクモバイル 401 件 ベストリンクモバイル.txt  
Net Cruiser inet 112 件 Net Cruiser inet.txt  
cosmo i navigator 104 件 COSMO-i-Navigator.txt  
魔法のiらんど 5634 件 魔法のiランド.txt



合計 6267 件

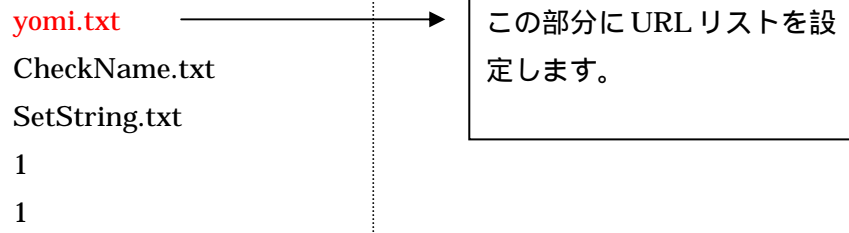
\* 2009 年 5 月の時点で重複を取り除き、URL 存在確認処理を行っております。

\* URL データ数は前後することがあります。

これらのファイルは実行ファイル RegBrws.exe と同じフォルダに入れ、BrwsProfile.txt にて指定して下さい。

BrwsProfile.txt

\* プロファイル全体の設定を行います。

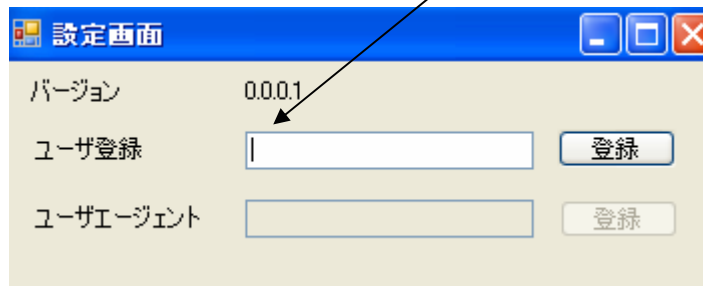
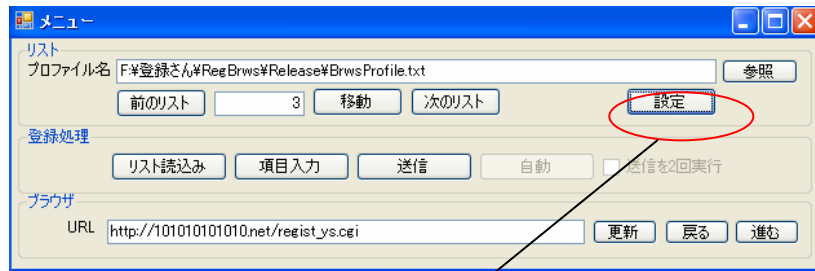


\* 上から URL リスト、入力項目、入力項目名となります。各ファイル名は自由に変更して構いません。

\* リストはできる限り、各検索エンジンごと分類しておりますが、一部ずれているものもあるかと思えます。そうした場合は随時自分のリストを修正をお願い致します。

## ユーザー登録について

このソフトウェアはシェアウェアです。IDが発行されたあとは「設定」画面にて、IDの入力処理を行ってください。



## 改版リスト

2009/06/01 公開開始